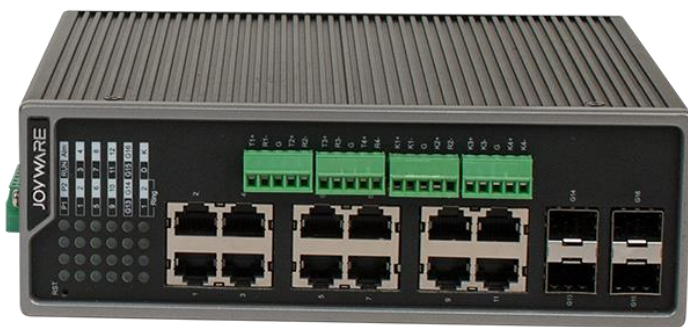


产品介绍

JW-SE20 (GF4. E12) -D-L 工业以太网产品最多支持 4 个千兆 SFP 光口, 12 个 10/100M 自适应电口。该系列设备支持接入安全认证, 可以实现 MAC 地址、用户名、端口等方式接入安全认证, 有效隔离非法接入设备。具有二层管理工业以太网交换机功能, 有效抑制广播风暴、端口控制、流量统计、链路聚合、端口镜像、802.1x、VLAN 划分、链路层发现协议 (LLDP)、IGMPSnooping 等协议。

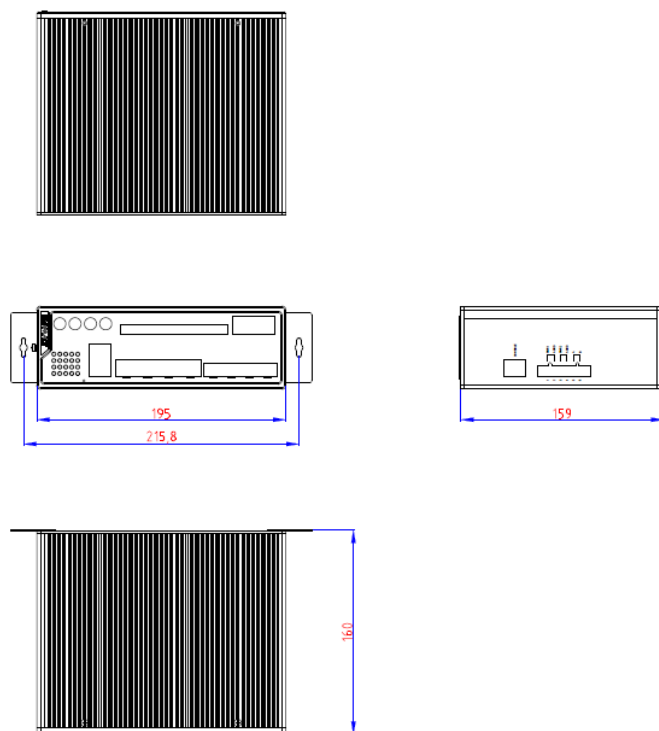
产品特点

- 支持端口白名单管理, 网络数据量大, 带宽有限情况下, 首先保障白名单中的端口视频无卡顿
- 支持 MAC 地址认证、802.1X 认证、PORTAL 认证、内置认证服务器, 支持 1K 用户的本地接入认证。支持用于账号、IP、MAC、VLAN、端口等用户表示元素的动态和静态绑定, 统一实现用户策略的动态下发
- 冗余端口关闭功能, 无设备接入的端口, 可关闭, 当检测到有设备接入且通过安全评估后启动端口
- 提供增强的 ACL 访问控制, 支持超大容量的入端口和出端口 ACL, 并且支持基于 VLAN 的 ACL 下发, 在简化用户配置过程的同时, 避免了 ACL 资源的浪费。支持基于端口 PVLAN 划分, 支持 IEEE 802.1q VLAN 划分
- 支持 RSTP/STP (IEEE802.1W), MSTP,
- 支持 IEEE 802.3ad Link Aggregation 链路汇聚
- IGMP Snooping v1/v2/v3、MLD Snooping v1/v2、组播 VLAN、支持快速离开支持
- 支持 QoS, TOS, COS
- 支持端口隔离
- 支持流量统计
- 支持 SNMP V1/V2/V3 简单网络管理协议
- 支持端口镜像
- 支持 LLDP 自动链路层发现功能, 支持自动拓扑发现功能, 有效的查看远端设备连接关系
- 支持 RS485/RS232/RS422 数据及 K 信号透传功能
- 支持 CLI, Telnet, WEB 管理方式, 中威网管智能运维管理软件统一管理, SNMPv1/v2/V3, RMON, LLDP, STP, DHCP, 流量统计等
- 具备完善的网络诊断功能, 具备电源管理、链路状态管理、数据管理、冗余管理、端口光临、LED 测试、线缆测试、系统日志、支持 SNTP 简单网络时间协议
- 支持远程批量升级、配置导入、导出功能
- 支持端口报警、掉电告警、流量阈值告警、
- 采用冗余电源输入设计, 电源部分具有防反接保护、高可靠的过流/过压保护以及 EMC 4 级保护。
- 导轨式/壁挂式安装。-40~85° C 宽温设计, 无风扇散热设计保证设备运输的高可靠性; 能在恶劣环境条件下工作, 如高温、强电磁干扰环境
- 支持中威网管软件统一管理功能
- 支持选配光保护, 能自动隔离断电故障设备, 实现断电保护
- 支持双电源 DC12V 供电
- 支持一键恢复出厂设置功能

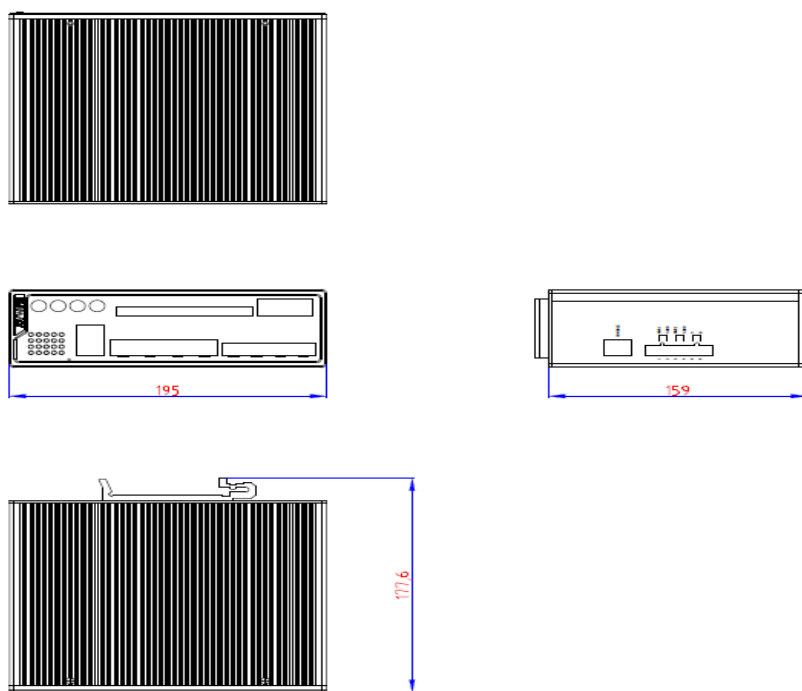


外形尺寸

壁挂式安装尺寸图（单位：mm）



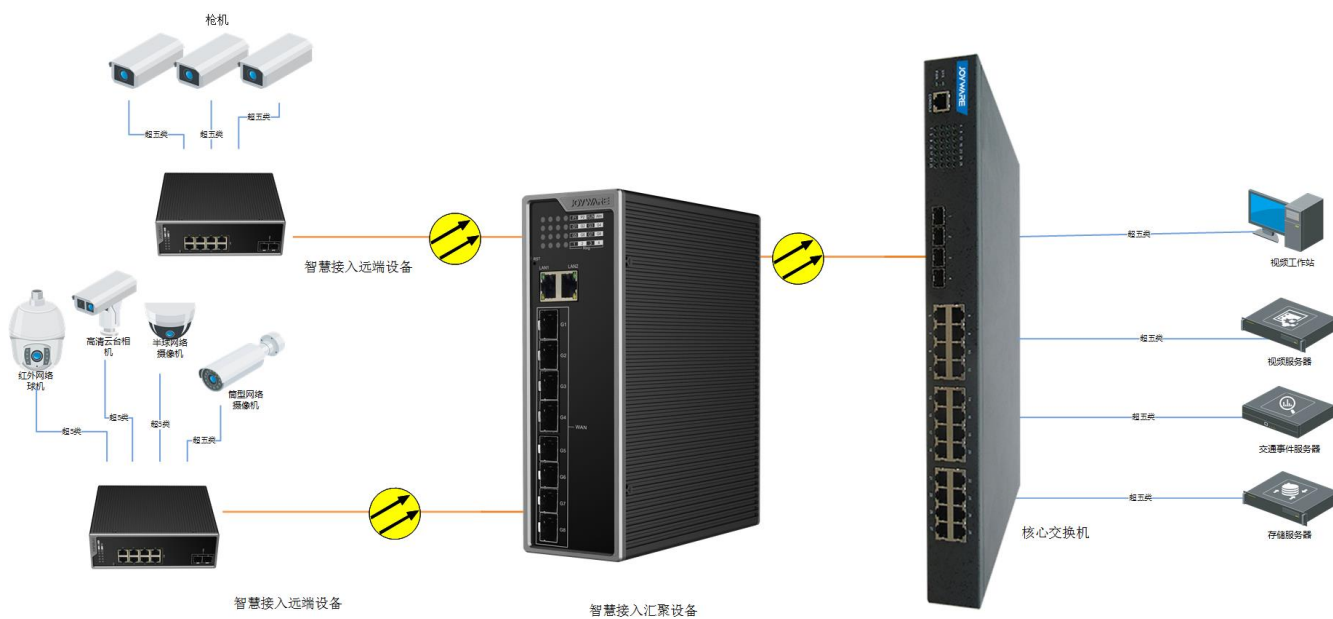
导轨式安装尺寸图（单位：mm）



选型指导

推荐型号	千兆光口	百兆电口	电源	机箱结构	传输距离
JW-SE20 (GF4. E12) -D	4	12	DC12V	导轨式/壁挂式	20、40、60、 80、100KM 可 选

典型应用



技术参数

交换属性	网络协议	IEEE 802.3 10BaseT IEEE 802.3u 100BaseT/TX/FX IEEE 802.3z 1000BaseSX/LX IEEE 802.3x 流控 IEEE 802.1q VLAN
	通信协议	CSMA/CD
	转发方式	存储转发
	整机交换容量	14.8Gbps
	整机包转发率	22.55M
	MAC 容量	16K
	缓存	4Mbit
	包过滤功能	可对广播包进行过滤
产品特性	冗余技术	支持 RSTP/STP (IEEE802.1W), MSTP,
	组播协议	IGMP Snooping v1/v2/v3 、 MLD Snooping v1/v2、组播 VLAN、 支持快速离开
	VLAN 划分	支持基于 MAC 的 VLAN 支持基于协议的 VLAN 支持 VLAN 端口隔离、QinQ、灵活 QinQ
	带宽管理	支持端口聚合, 端口限速, 广播风暴抑制
	服务质量	支持 QoS, TOS, COS 支持 Diff-Serv QoS 支持 802.1p/DSCP 优先级映射 支持队列调度机制 (SP、WRR、SP+WRR) 支持基于流的包过滤 支持基于流的流量统计 支持基于流的重定向 支持基于流的限速 每个端口支持 8 个输出队列
	网络监控	支持 CLI, Telnet, WEB 管理方式, 中威网管智能运维管理软件统一管理, SNMPv1/v2/V3, RMON, LLDP, STP, DHCP, 流量统计等
	设备管理	支持远程升级, 下载配置, 设备报警功能, 支持自动拓扑发现功能
	设备维护	支持端口镜像, 支持链路检测功能
接口	千兆光口	IEEE 802.3z (1000Base-SX/LX)
	百兆电口	IEEE 802.3u (100Base-TX) IEEE 802.3 Ethernet 以太网
指示灯	运行指示灯	RUN
	电源指示灯	PWR
	接口指示灯	Link/ACT, Speed (电口)
工作温度	工作温度	-40℃~85℃
	存储温度	-55℃~105℃
	工作湿度	0~95%无冷凝
	单模光纤	1310: 20km, 40km, 1490: 60km, 80km、100km 1550: 20~100km
电源	输入电压	DC12V
	接入端子	6 芯 5.08mm 间距工业端子
	功率	≤10W
	过载保护	支持
	反接保护	支持
机箱结构	冗余保护	支持
	外壳	铝型材无风扇
	防护等级	IP40
	尺寸	195mm*159mm*65mm
	重量	≤2kg
质保	安装方式	壁挂式/导轨式
	MTBF	大于 10 万小时
行业标准	安全标准	UL/CE
	EMI	FCC CFR47 Part15, EN55022/CISPR22, Class A
	EMS	IEC (EN) 61000-4-2 (静电), 4 级 IEC (EN) 61000-4-3 (电磁场) 4 级 IEC (EN) 61000-4-4 (快速瞬变), 4 级 IEC (EN) 61000-4-5 (浪涌), 4 级 IEC (EN) 61000-4-9 (脉冲磁场), 4 级

